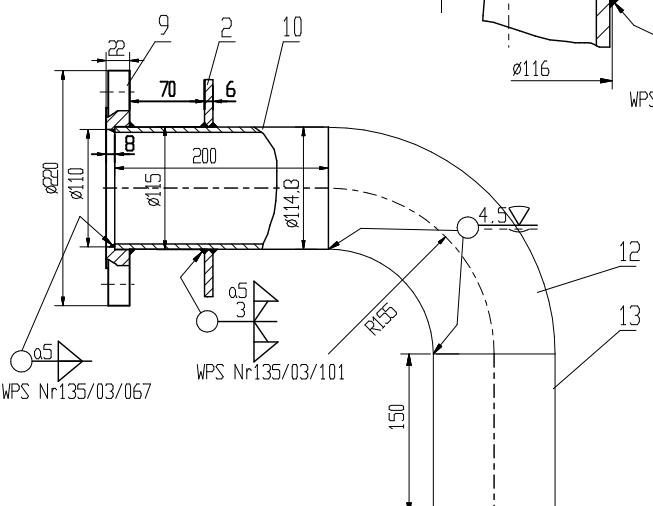


Połączenie króćca kołnierza płaszczem zbiornika Podz. 1:5



Dane Techniczne		PPU KONINO
1.	Wytwórca	
2.	Ciśnienie obliczeniowe Po [MPa]	0.6
3.	Najwyższe dopuszczalne ciśnienie PS [bar]	6
4.	Ciśnienie próbné PT [bar]	10.48
5.	Najwyższa temperatura robocza TShox [°C]	100
6.	Najniższa temperatura robocza TShin [°C]	5
7.	Medium	woda

Tabela wielkości			
Typ zbiornika	A (mm)	B (mm)	V (L)
KW-3000-6/1.6	2190	1000	3000
KW-4000-6/1.6	2690	1500	4000
KW-5000-6/1.6	3190	2000	5000
KW-6000-6/1.6	3690	2500	6000

- Uwagi:
- Zbiornik zaprojektowano i wykonano zgodnie z art.3 ust.3 Dyrektywy 97/23/WE oraz Warunkami UDT WUDT/UC/2003
  - Zakres badań dła zb-0.7 zgodnie z WUDT-UC-WD-W/11,10,2003 tablica 3. pkt.7-zb-0.7 badania nie są wymagane
  - Dna elipsoidalne powinny odpowiadać w zakresie wymiarów PN-75/M-35412 a w zakresie wymagań i badań PN-BB/M-35410
  - Kołnierze należy wykonać zgodnie z PN-EN 1092-1
  - Dopuszcza się wykonanie zbiornika z innymi przyłączami kołnierzowymi oraz umieszczenie ich w innych miejscach niż na rysunku.
  - W korkach G2" mogą być wykonane otwory gwintowane na zawór bezpieczeństwa i zawór spustowy.

21.	Tabliczka znamionowa 1x65x95	PN-EN 10088-3	1	1.4541		
20.	Pierścień uszczelniający Ø55,2x5,7		1	Guma		
19.	Podkładka tabliczki znamionowej 3x65x150	PN-EN 10025	1	S355J2G3		
18.	Nakładka wzmacniająca Ø422xØ512x6	PN-EN 10025	1	S355J2G3		
17.	Podkładka uchwytu transportowego 5x50x110	PN-EN 10025	2	S355J2G3		
16.	Uchwyt transportowy BxØxØ	PN-EN 10025	2	S355J2G3		
15.	Podstawa nogi Ø220xØ32x10	PN-EN 10025	3	S355J2G3		
14.	Noga-ceownik gw 180 L-B35	PN-BB/H-B4020	3	St3S		
13.	Końcówka wlotu Ø114,3x5x150	PN-B6/H-B4018	1	18G2A		
12.	Łuk wlotu Ø114,3x90° R155	PN-B6/H-B4018	1	18G2A		
11.	Króciec wylotowy Ø114,3x5x130	PN-B6/H-B4018	2	18G2A		
10.	Króciec wylotowy Ø114,3x5x200	PN-B6/H-B4018	1	18G2A		
9.	Kołnierz DN100 PN16 Typ01B	PN-EN 10025	3	S355J2G3		
8.	Korek G2" Ø70x30	PN-B6/H-B4018	2	18G2A		
7.	Króciec G2" Ø70x25	PN-B6/H-B4018	2	18G2A		
6.	Króciec G1" Ø70x35	PN-B6/H-B4018	1	18G2A		
5.	Króciec G3/4" Ø35x35	PN-B6/H-B4018	2	18G2A		
4.	Króciec G1/2" typ0 Ø30x35	PN-B6/H-B4018	1	18G2A		
3.	Właz rewizyjny WRB-400-6/100	WRB-400-6/100-00	1			
2.	Płaszcz 6x5041x4	PN-EN 10025	2	S355J2G3		
1.	Dno elipsoidalne Ø1600x6 Hc=446	PN-EN 10025	2	S355J2G3		
Poz. Nazwa części		Nr normy	Ilość sztuk	Materiał	Masa	Uwagi

Konstruował	Skocelas J.	Skocelas J.	Skocelas J.	Data	2011.02.07.	Podziałka	Format	Masa całkowita	Arkuszy
Rysował	Skocelas J.	Skocelas J.	Skocelas J.	2011.02.07.					
Sprawdził	Sznarski P.	Sznarski P.	Sznarski P.	2011.02.07.					
Zatwierdził	Sznarski P.	Sznarski P.	Sznarski P.	2011.02.07.					

Nazwa wyrobu: Zbiornik ciśnieniowy KW-3000-6/1.6 KW-4000-6/1.6 KW-5000-6/1.6 KW-6000-6/1.6 Nr rysunku: KW-3000-6000-6/1.6-00